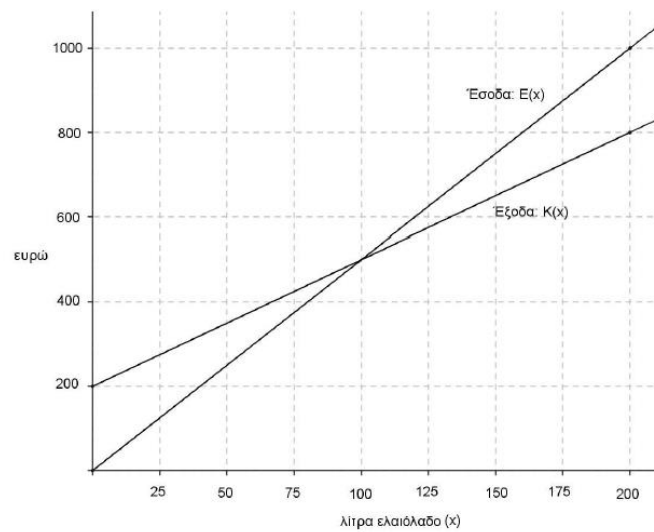


ΘΕΜΑ 4



Μια μικρή εταιρεία πουλάει βιολογικό ελαιόλαδο στο διαδίκτυο. Στο παραπάνω σχήμα παρουσιάζεται η γραφική παράσταση της συνάρτησης που περιγράφει τα έξοδα $K(x)$ και τα έσοδα $E(x)$ από την πώληση x λίτρων λαδιού σε ένα μήνα.

α) Να εκτιμήσετε τις συντεταγμένες του σημείου τομής των δύο ευθειών και να ερμηνεύσετε τη σημασία του.

(Μονάδες 6)

β) Ποια είναι τα αρχικά (πάγια) έξοδα της εταιρείας;

(Μονάδες 5)

γ) Πόσα λίτρα ελαιόλαδο πρέπει να πουλήσει η εταιρεία για να μην έχει ζημιά;

(Μονάδες 6)

δ) Να βρείτε τον τύπο των συναρτήσεων $K(x)$ και $E(x)$ και να επαληθεύσετε αλγεβρικά την απάντηση του ερωτήματος γ)

(Μονάδες 8)