

ΘΕΜΑ 4

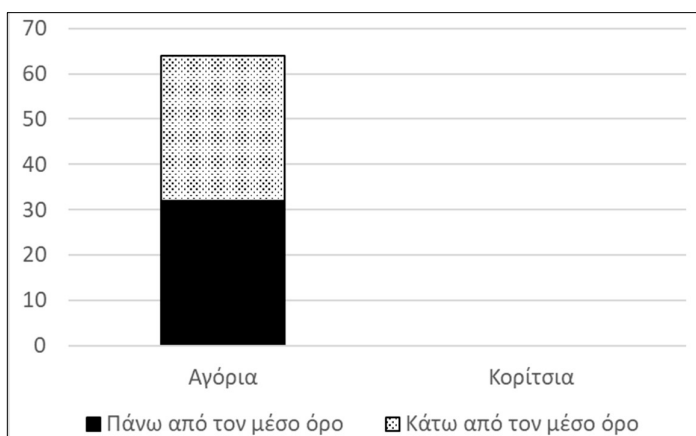
Τα παιδιά της Β΄ τάξης ενός γυμνασίου έγραψαν διαγώνισμα στα Μαθηματικά. Ο καθηγητής βαθμολόγησε τα διαγωνίσματα και υπολόγισε τον μέσο όρο όλων των βαθμών. Στον παρακάτω πίνακα συνάφειας καταγράφονται οι συχνότητες του φύλου των παιδιών που έγραψαν διαγώνισμα και του βαθμού στο διαγώνισμα, σε σύγκριση με τον μέσο όρο.

		Βαθμός στο διαγώνισμα		
		Πάνω από τον μέσο όρο	Κάτω από τον μέσο όρο	Σύνολο
Φύλο	Αγόρια	32	32	
	Κορίτσια	32	20	
	Σύνολο			

α) Να μεταφέρετε στην κόλλα σας και να συμπληρώσετε τον παραπάνω πίνακα.

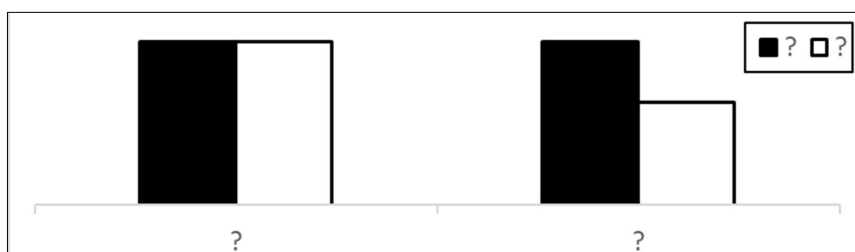
(Μονάδες 10)

β) Να μεταφέρετε στην κόλλα σας και να συμπληρώσετε το παρακάτω στοιβαγμένο ραβδόγραμμα συχνοτήτων φύλου και βαθμού, που αντιστοιχεί στον παραπάνω πίνακα.



(Μονάδες 10)

γ) Δίνεται το παρακάτω ομαδοποιημένο ραβδόγραμμα σχετικών συχνοτήτων, για τα παραπάνω δεδομένα, στο οποίο δεν φαίνεται πού αντιστοιχεί η κάθε ράβδος. Ένας συμμαθητής σας ισχυρίζεται ότι σίγουρα οι άχρωμες ράβδοι αντιστοιχούν στην κατηγορία «βαθμός κάτω από τον μέσο όρο». Συμφωνείτε μαζί του;



(Μονάδες 5)