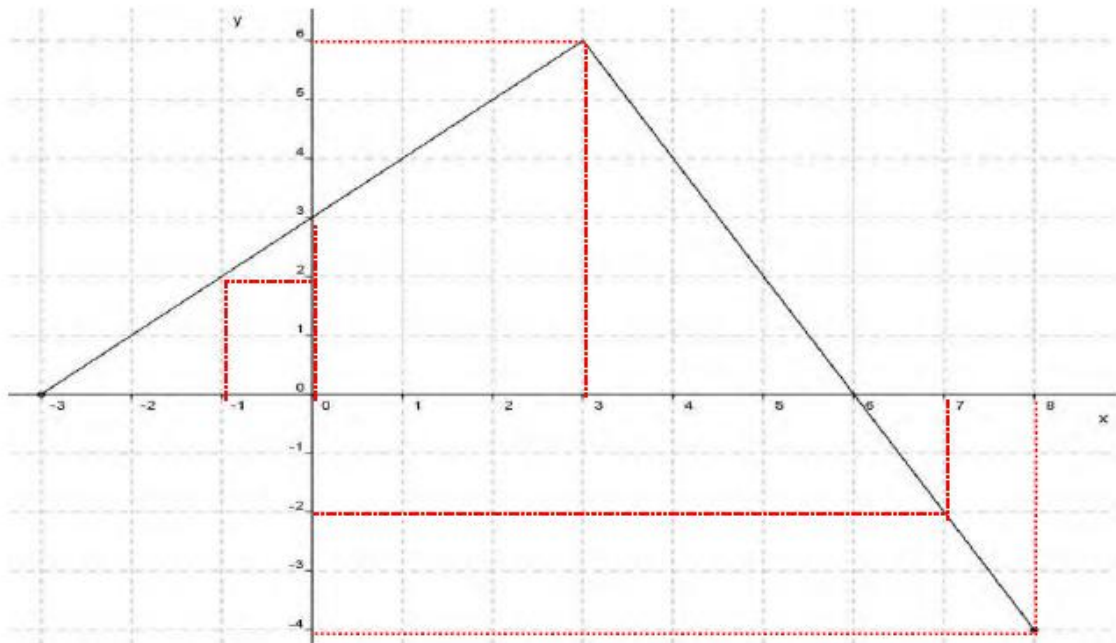


ΛΥΣΗ

α) Προβάλλουμε τη γραφική παράσταση της  $f$  στον άξονα  $x'x$  και βρίσκουμε ότι το πεδίο ορισμού της είναι το διάστημα  $A = [-3,8]$ .

β) Από τη γραφική παράσταση της  $f$  συμπληρώνουμε τον πίνακα που ακολουθεί:



$x$	-3	-1	0	3	7	8
$y$	0	2	3	6	-2	-4

γ) Η γραφική παράσταση της  $f$  τέμνει τον άξονα  $x'x$  στα σημεία:

$$A(-3,0) \text{ και } B(6,0)$$

και τον άξονα  $y'y$  στο σημείο:

$$\Gamma(0,3)$$

δ) Το διάστημα του πεδίου ορισμού στο οποίο η συνάρτηση παίρνει θετικές τιμές, δηλαδή αυτό για το οποίο βρίσκεται "πάνω" από τον άξονα  $x'x$ , είναι το  $(-3,6)$ .