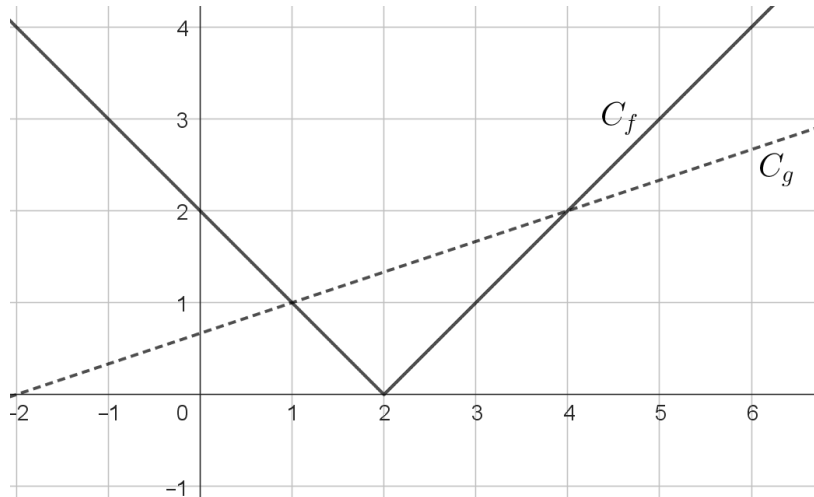


ΘΕΜΑ 4

Στο παρακάτω σχήμα, δίνονται οι γραφικές παραστάσεις C_f και C_g των συναρτήσεων f και g αντίστοιχα, με:

$$f(x) = |x - 2| \quad \text{και} \quad g(x) = \frac{1}{3}x + \frac{2}{3}, \quad \text{με } x \in \mathbb{R}.$$



α) Με βάση το σχήμα, να εκτιμήσετε την τιμή των συντεταγμένων των σημείων τομής γραφικών παραστάσεων C_f και C_g .

(Μονάδες 6)

β) Να επιβεβαιώσετε αλγεβρικά την απάντησή σας στο ερώτημα α).

(Μονάδες 8)

γ) Με τη βοήθεια των γραφικών παραστάσεων να βρείτε για ποιες τιμές του x η C_f βρίσκεται πάνω από τη C_g .

(Μονάδες 6)

δ) Με τη βοήθεια του ερωτήματος γ), να βρείτε για ποιες τιμές του x ορίζεται στους πραγματικούς αριθμούς η παράσταση:

$$K = \sqrt{3|2 - x| - (x + 2)}.$$

(Μονάδες 5)