

ΘΕΜΑ 2

Δίνονται οι συναρτήσεις $f(x) = e^x$ και $g(x) = x^2 - x + 2$.

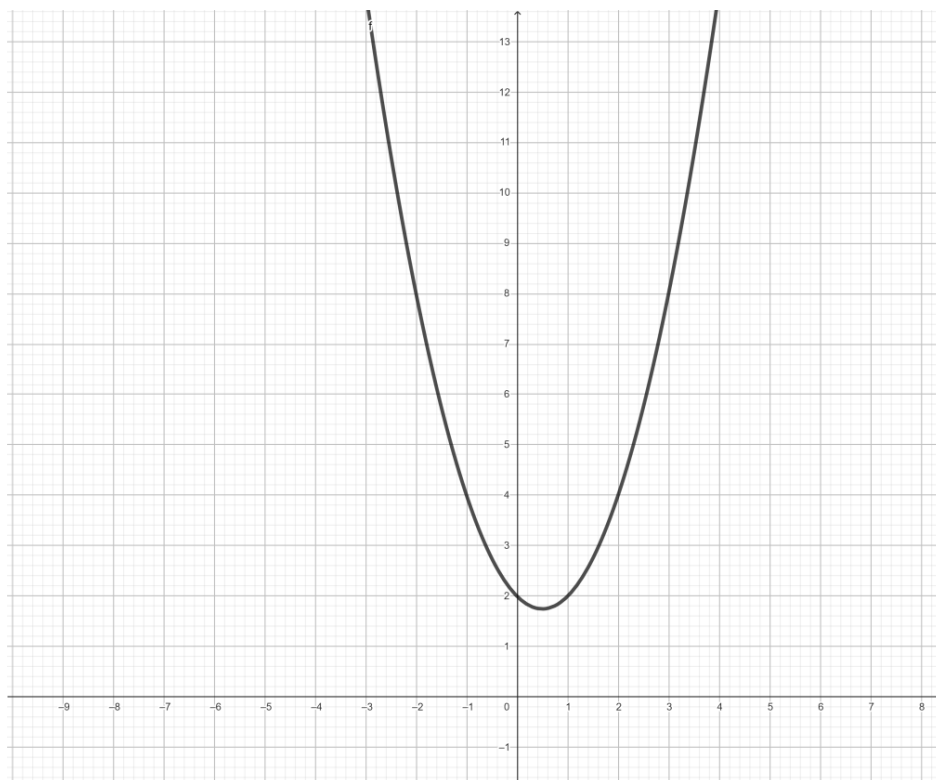
α) Να βρείτε την εξίσωση εφαπτομένης της γραφικής παράστασης της f στο σημείο $A(0,1)$.

(Μονάδες 8)

β) Να δείξετε ότι η ευθεία $y = x + 1$ εφάπτεται της γραφικής παράστασης της g στο σημείο της $B(1,2)$.

(Μονάδες 8)

γ) Αφού αντιγράψετε στην κόλλα σας το παρακάτω σχήμα, στο οποίο φαίνεται η γραφική παράσταση της συνάρτησης g , να γίνει πρόχειρη γραφική παράσταση στο ίδιο σύστημα αξόνων της γραφικής παράστασης της συνάρτησης f και της ευθείας $y = x + 1$.



(Μονάδες 9)