

ΘΕΜΑ 2

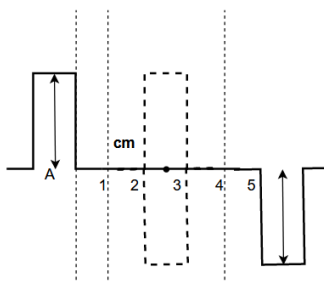
2.1.

2.1.A. Σωστή είναι η (γ)

Μονάδες 4

2.1.B.

Ο κάθε παλμός θα μετακινηθεί σε απόσταση: $x = vt$ αφού η ταχύτητά του είναι σταθερή. Έτσι μετά από χρόνο $t = 1,5 \text{ s}$ η απόσταση που θα διανύσει ο καθένας θα είναι $x = 3 \text{ cm}$.



Μονάδες 8

2.2.

2.2.A. Σωστή απάντηση είναι η (γ)

Μονάδες 4

2.2.B. Η ροή που διέρχεται μέσα από τον αγωγό C, καθώς αυτός κινείται παράλληλα με τον ευθύγραμμο ρευματοφόρο αγωγό, δεν μεταβάλλεται. Επομένως δεν έχουμε επαγωγικό ρεύμα.

Μονάδες 9