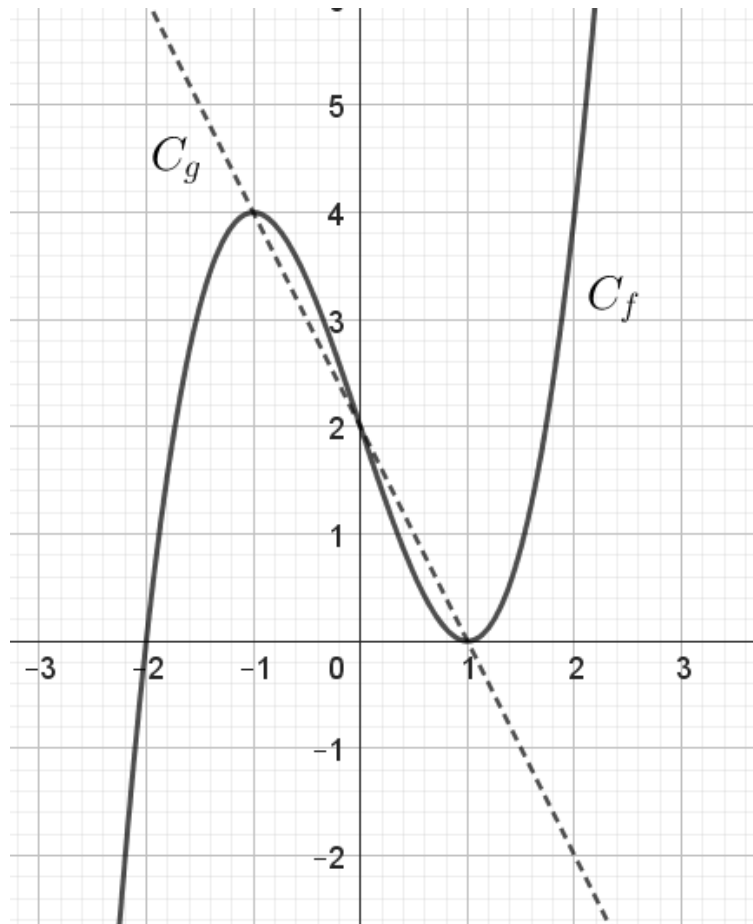


ΘΕΜΑ 4

Στο παρακάτω σχήμα δίνεται η γραφική παράσταση μιας συνάρτησης $f: \mathbb{R} \rightarrow \mathbb{R}$ και της συνάρτησης $g(x) = -2x + 2$.



Με τη βοήθεια του σχήματος να βρείτε:

α) τις τιμές του x για τις οποίες $f(x) = -2x + 2$,

(Μονάδες 6)

β) τις τιμές $f(-1)$, $f(0)$ και $f(1)$,

(Μονάδες 6)

γ) τις τιμές του x , για τις οποίες η γραφική παράσταση της f βρίσκεται πάνω από τη γραφική παράσταση της g ,

(Μονάδες 6)

δ) τις τιμές του x , για τις οποίες η παράσταση $A = \sqrt{f(x) + 2x - 2}$ ορίζεται στους πραγματικούς αριθμούς.

(Μονάδες 7)