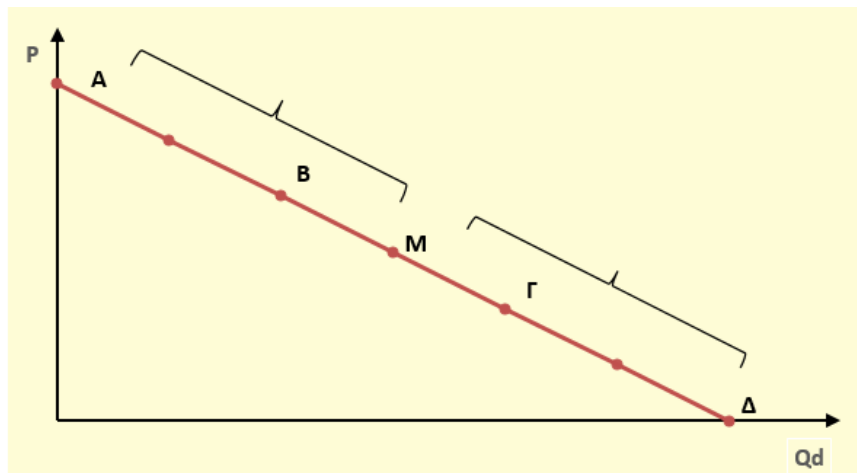


ΘΕΜΑ 2^ο

B1.



α) Στο παραπάνω διάγραμμα απεικονίζεται μια γραμμική καμπύλη ζήτησης. Ποια είναι η γενική μορφή της συνάρτησης (μον.2), ποια πρόσημα λαμβάνουν οι παράμετροι α και β και γιατί η κλίση της καμπύλης ζήτησης είναι αρνητική (μον.4); **(Μονάδες 6)**

β) Πόση είναι η ελαστικότητα στο σημείο M; Να αιτιολογήσετε πόση είναι η ελαστικότητα στα σημεία A και Δ. **(Μονάδες 6)**

γ) Πώς μεταβάλλεται η τιμή της ελαστικότητας καθώς μεταβαίνουμε από το σημείο M στο A και από το M στο Δ; Πώς χαρακτηρίζεται η ζήτηση στα αντίστοιχα τμήματα της καμπύλης ζήτησης; **(Μονάδες 4)**

δ) Γνωρίζοντας ότι η συνολική δαπάνη των καταναλωτών είναι το γινόμενο της τιμής επί την ποσότητα, μετακινούμενοι από το σημείο B στο σημείο M η συνολική δαπάνη δέχεται δυο αντίθετες επιδράσεις. Με τη χρήση της ελαστικότητας ζήτησης του αγαθού να αιτιολογήσετε εάν η συνολική δαπάνη αυξάνεται ή μειώνεται καθώς η τιμή μειώνεται και υπάρχει μετακίνηση από το B στο M. **(Μονάδες 9)**