

ΙΣΤΟΡΙΑ Α΄ ΤΑΞΗΣ ΓΕΝΙΚΟΥ ΛΥΚΕΙΟΥ

3^ο ΘΕΜΑ

«Το φαινόμενο της συγκέντρωσης της γης σε λίγους είναι ένα από τα χαρακτηριστικά της κρίσης του ομηρικού κόσμου».

α. Αφού ελέγξετε την εγκυρότητα της παραπάνω πληροφορίας, με βάση το κείμενο που σας δίνεται, να αναφερθείτε στους λόγους που οδήγησαν στο φαινόμενο αυτό. (μονάδες 13)

β. Ποια από τις πληροφορίες του κειμένου επιβεβαιώνεται από τα αρχαιολογικά δεδομένα στην περίπτωση της Αργολίδας; Να τεκμηριώσετε την απάντησή σας με συγκεκριμένες αναφορές από τις δύο πηγές. (μονάδες 12)

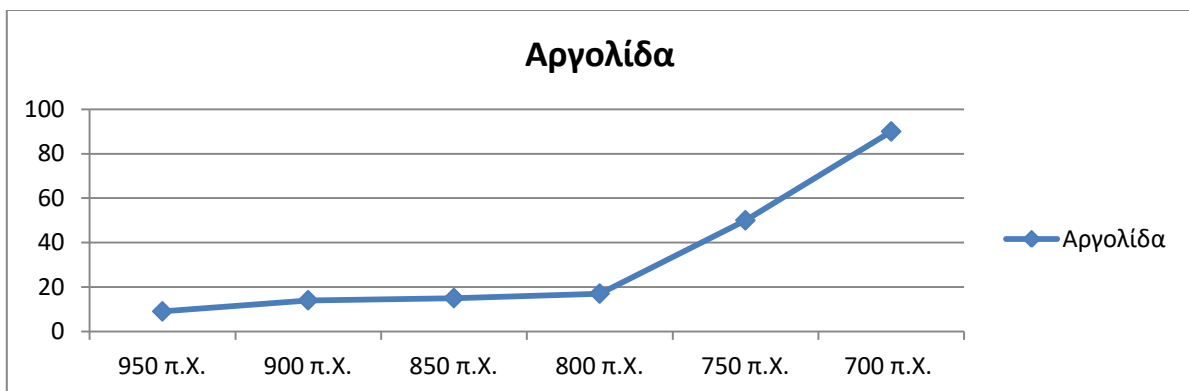
Μονάδες 25

ΚΕΙΜΕΝΟ

Πολλές περιοχές της Ελλάδας φαίνεται πως από τον 8^ο αιώνα και μετά υπέφεραν από υπερπληθυσμό. [...] Οι δυσκολίες που προκαλούσε αυτό το γεγονός επιδεινώνονταν από την ανεπαρκή αξιοποίηση του εδάφους, την άνιση κατανομή της γης και από τη συνήθεια να διαιρούν και να μοιράζονται τα κτήματα οι κληρονόμοι, μια πρακτική που τη βλέπουμε ήδη στον Όμηρο και στον Ησίοδο. Τέτοιες μοιρασιές έφερναν σε μειονεκτική θέση τους μικρούς γαιοκτήμονες, που κινδύνευαν να εξαθλιωθούν αν διαιρούσαν συνεχώς τη γη τους. Ιδιαίτερα, υπήρχε η απληστία των πλούσιων και ισχυρών γαιοκτημόνων, που είχαν παντού την εξουσία κι επιζητούσαν να μεγαλώσουν τα κτήματά τους και ν' αυξήσουν το μέγεθος της εξαρτώμενης από αυτούς εργατικής δύναμης.

Austin, M.M., Vidal-Naquet, P., *Οικονομία και Κοινωνία στην Αρχαία Ελλάδα*, μτφρ. Τ. Κουκουλιός, Δαίδαλος, Αθήνα 1998, σ. 92.

ΓΡΑΦΗΜΑ



Ο αριθμός των τάφων ανά γενιά στην Αργολίδα

Πηγή: Snodgrass, A., *Archaic Greece*, Berkeley 1980